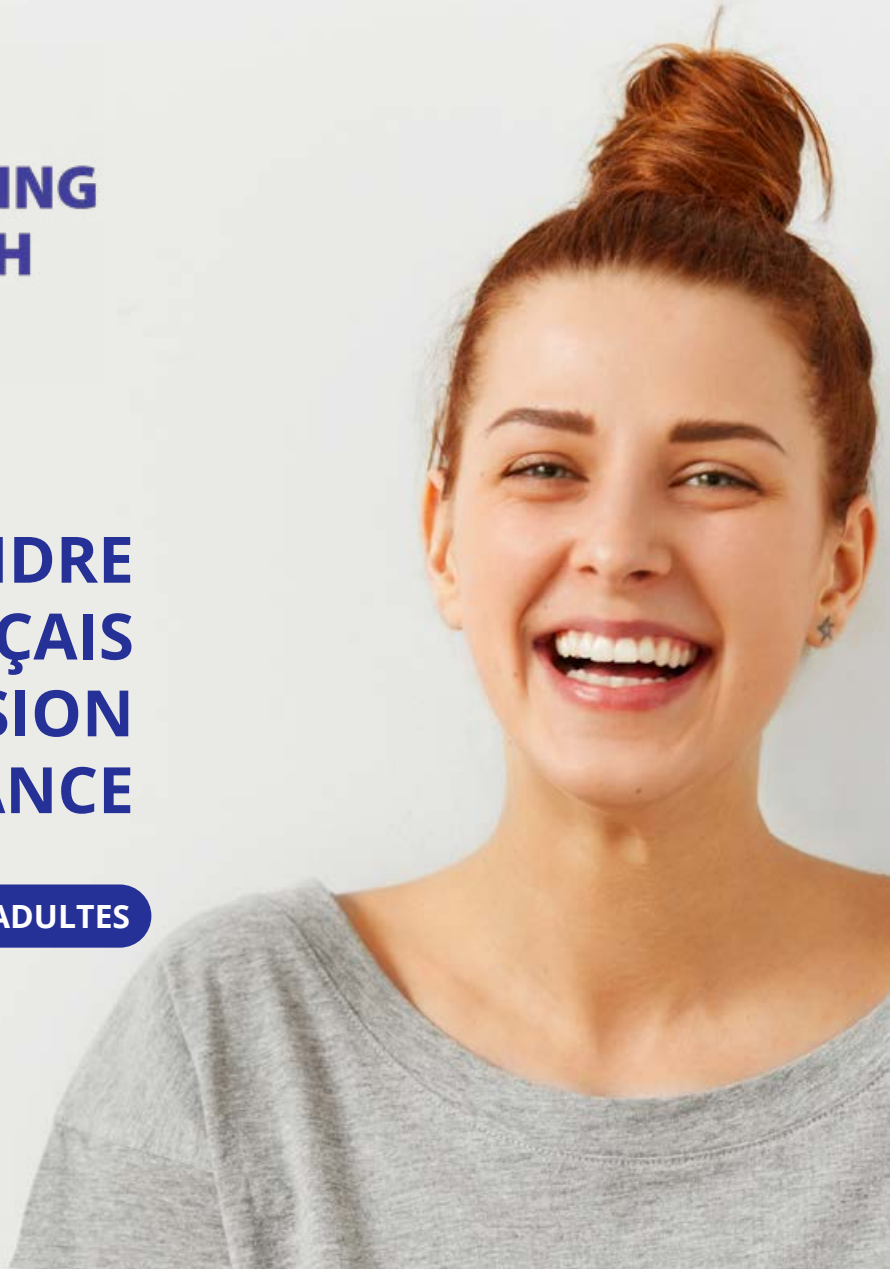




**KEEP  
LEARNING  
FRENCH**

# **APPRENDRE LE FRANÇAIS EN IMMERSION EN FRANCE**

**COURS DE FRANÇAIS POUR ADULTES**



**ÉCOLES DE FRANÇAIS LANGUE ÉTRANGÈRE À  
Montpellier - Lyon - Toulouse - Annecy - Bordeaux**





**APPRENDRE  
LE FRANÇAIS  
ET  
DÉCOUVRIR  
LA FRANCE**

# SOMMAIRE

<i>Éditorial</i>	4
<i>Les Destinations</i>	5
<i>Les engagements KLF</i>	6
<i>Les points clés</i>	7
<i>Nos forces</i>	8
<i>Enseignement et pédagogie</i>	9
<i>Centres d'examen</i>	10

## **NOS COURS DE FRANÇAIS EN IMMERSION**

<i>Nos cours de français</i>	12
<i>Nos 4 programmes de français général</i>	13
<i>Programmes certifiants</i>	14
<i>Programmes diplômants</i>	15
<i>Nos autres offres</i>	16
<i>Séjours groupes</i>	17

## **NOS ACTIVITÉS / NOS HÉBERGEMENTS**

<i>Activités culturelles</i>	19
<i>Hébergements</i>	20-21

## **NOS DESTINATIONS**

<i>Montpellier</i>	24-25
<i>Lyon</i>	26-27
<i>Bordeaux</i>	28-29
<i>Toulouse</i>	30-31
<i>Annecy</i>	32-33

<b>INFORMATIONS DE CONTACT</b>	34
--------------------------------	----

# QUI SOMMES NOUS ?



*"KLF - Keep Learning French, engagé pour vous faire vivre une expérience linguistique et culturelle unique."*

Les écoles KLF existent depuis plus de 20 ans en moyenne et accueillent chaque année plus de 6500 étudiants.

Situées en centre-ville, chaque école reste à taille humaine et offre une ambiance très conviviale, reconnue par les excellents avis laissés par nos étudiants.

Nos équipes donnent le maximum et leur passion afin de rendre le séjour de nos étudiants inoubliable, tout en veillant à l'acquisition de la langue française.

Faites confiance à l'expertise du groupe KLF :

- Des reconnaissances officielles et internationales
- Des programmes structurés et innovants
- Un taux de satisfaction élevé

Le groupe KLF est constitué de cinq écoles de français historiques qui existent depuis 20 ans en moyenne. La fusion de nos écoles au sein d'un seul et même groupe nous a permis de concevoir une offre unique et innovante issue du meilleur des pratiques de chacun.

Nos équipes ont mutualisé leur savoir-faire et leur expertise pour vous offrir la meilleure des expériences pédagogique et culturelle.

Notre organisation permet la prise en charge de chacun de nos élèves au sein d'écoles à taille humaine tout en bénéficiant de l'appui d'un groupe structuré.



langu**o**nze  
toulouse  
école de langues



Newdeal  
Institut de Français

***Bienvenue en France, bienvenue dans nos écoles.***



**Managing Director :**  
*Anne-Laure Fernandez*



**Chief Marketing Officer :**  
*Marc Lavigne Delville*



**Education Director :**  
*Frédérique di Tullio*

# NOS DESTINATIONS

« Apprendre le français dans les plus belles villes de France »

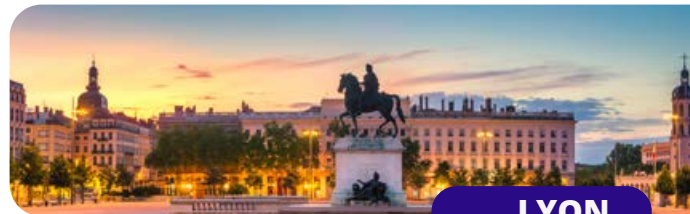
Les écoles du réseau KLF sont implantées dans 5 magnifiques villes situées dans la moitié sud de la France à Montpellier, Lyon, Bordeaux, Toulouse, et Annecy. Ces implantations nous permettent de proposer aux étudiants internationaux des ambiances et cultures différentes, toutes riches de leur terroir et de leur spécificité géographique. En plus du français, vous allez apprendre à connaître la France.



## MONTPELLIER

**LSF-IEF MONTPELLIER**

« Montpellier, au bord de la Méditerranée »



## LYON

**LYON BLEU INTERNATIONAL**

« Lyon, capitale mondiale de la gastronomie »



## BORDEAUX

**NEWDEAL INSTITUT DE FRANÇAIS**

« Bordeaux, capitale mondiale du vin »



## TOULOUSE

**langue onze toulouse**  
école de langues

**LANGUE ONZE TOULOUSE**

« Toulouse, la ville rose »



## ANNECY

**IFALPES ANNECY**

« Annecy, la petite Venise des Alpes »



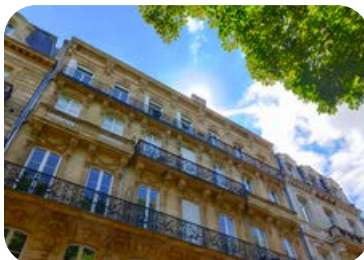
# LES ENGAGEMENTS DE KLF

« Atteindre ses objectifs dans une excellente ambiance et vivre une expérience aussi enrichissante qu'inoubliable »



## DES PROGRAMMES DE FRANÇAIS POUR TOUS

Le Groupe KLF vous propose de vivre une expérience culturelle unique en France. Nos écoles de français langue étrangère proposent des programmes adaptés à tous les âges et tous les profils : adultes, étudiants, juniors, scolaires, professionnels ou professeurs, nos formules répondent à tous les besoins.



## CONVIVIALITÉ ET ACCOMPAGNEMENT

Intégrer une école du groupe KLF, c'est l'assurance d'être accompagné dans son apprentissage par une équipe pédagogique qualifiée et investie. Nos chargés d'accueil sont toujours disponibles et à l'écoute pour un séjour dans les meilleures conditions possibles.



## LA GARANTIE D'UN SÉJOUR DE QUALITÉ

Toutes nos écoles sont labellisées Qualité FLE. Nous apportons un soin particulier à l'accueil de nos élèves pour qu'ils vivent une expérience inoubliable. Nos cours, nos hébergements et les activités proposées ont été validés par des audits qualité.



## LE MULTI-DESTINATION : UNE OFFRE DE COURS UNIQUE ET INNOVANTE

Notre groupe propose un programme de cours harmonisé dans toutes ses écoles. Une opportunité unique de profiter d'un séjour dans plusieurs villes de France tout en bénéficiant d'une continuité pédagogique.



## DES COURS DE FRANÇAIS ADAPTÉS

Un séjour touristique linguistique pour améliorer votre niveau de langue et découvrir la culture française. Optez pour un court séjour à la carte. Besoin de progresser en français rapidement avec un objectif spécifique ? Choisissez les cours particuliers. Pour un parcours sur le long terme diplômant ou certifiant, dirigez-vous vers les longs séjours.



# NOS POINTS CLÉS

- Des **cours pour tous** (à partir de 16 ans)
- De **1 semaine à 1 an**
- Une **ambiance conviviale**
- Une **immersion** dans la **culture française**
- **Ouverture** de nos écoles **tout au long de l'année**
- Plus de **20 ans** d'expérience
- Des écoles **reconnues et labellisées**



- Des cours pour les **niveaux débutant à avancé**
- Possibilité de combiner **plusieurs destinations**
- Un **taux de satisfaction** et de recommandation de **95%**
- Plus de **100 nationalités** différentes accueillies parmi nos **étudiants**
- **5 destinations, 5 écoles** à taille humaine
- Plus de **6500 étudiants** accueillis **par an**
- Des **services complémentaires** : hébergement, activités culturelles ...

# NOS FORCES

*“ Des écoles reconnues pour la qualité de leur enseignement et de leur organisation. ”*

## NOS FORCES

Une expertise reconnue

---

Une équipe dynamique et accueillante

---

Un taux de satisfaction élevé

---

Situation au cœur des villes

---

Des enseignants qualifiés et expérimentés



*La satisfaction de nos étudiants est au cœur de nos priorités*

## NOS ACRÉDITATIONS





# ENSEIGNEMENT ET PÉDAGOGIE

## ● L'IMMERSION, MOTEUR DE L'APPRENTISSAGE

Apprendre le français en immersion permet une approche naturelle et authentique de la langue française.

Nos méthodes d'apprentissage du français sont conçues pour profiter des bénéfices de l'immersion. Nos programmes linguistiques vous permettent de vivre une expérience globale immersive : apprendre la langue, découvrir une culture différente, rencontrer des francophones, s'adapter à un nouvel environnement. Grâce à une expertise reconnue, les écoles du groupe KLF vous accompagnent dans votre démarche d'acquisition de la langue française pour vous assurer des progrès rapides dans un contexte agréable.



## ● UNE MÉTHODOLOGIE PÉDAGOGIQUE RECONNUE

Notre pédagogie s'appuie sur les dernières innovations méthodologiques et s'inscrit dans une démarche communicative. Nos cours de français s'organisent autour de trois points clés : un apprentissage intensif, des approches favorisant l'acquisition de compétences de communication, des échanges interculturels enrichissants dans un cadre d'apprentissage immersif et international.

## ● DES FORMATIONS DE QUALITÉ

Toutes les écoles de notre groupe ont une expertise reconnue par des labels délivrés par des ministères français.

Certaines de nos écoles ont été choisies pour être centre de passation de diplômes et d'examens officiels de la langue française.

KLF travaille en collaboration avec de nombreuses universités à travers le monde pour l'élaboration de programmes pédagogiques et linguistiques adaptés. Ces partenaires nous font confiance et sont la preuve de notre engagement pour un enseignement de qualité pour nos élèves internationaux.



# PRÉPARATION ET PASSAGE D'EXAMENS

Plusieurs écoles du groupe KLF sont des centres d'examen officiels pour les examens du DELF, du DALF, du TCF et du TEF.

FRANCE  
ÉDUCATION  
INTERNATIONAL | DELF  
DALF

FRANCE  
ÉDUCATION  
INTERNATIONAL | TCF

\* TEF TEST  
D'ÉVALUATION  
DE FRANÇAIS  
\* DFP DIPLÔME  
DE FRANÇAIS  
PROFESSIONNEL



Mettez toutes les chances de votre côté en préparant votre certification avec nos cours en ligne de préparation aux examens DELF B2 ou DALF C1.

## MODULE DE PREPARATION EXAMENS



Dates fixes



4 semaines - 9 leçons par semaine



Cours en ligne



Niveau B2 ou C1



**NOS COURS DE FRANÇAIS  
EN IMMERSION**

# NOS COURS DE FRANÇAIS


**KLF vous propose des cours de français adaptés à votre profil, vos objectifs et vos projets**

- 1 Le parcours à la carte :** Profitez de la flexibilité de nos séjours linguistiques à la carte. Standard, intensif ou super-intensif, tous nos programmes démarrent chaque lundi avec des groupes classes adaptés à chaque niveaux.
- 2 Le parcours certifiant :** Un cours de français intensif de 3 mois pour des progrès durables, une expérience de vie française en immersion linguistique et culturelle et un test de français certifiant votre niveau final.
- 3 Le parcours diplômant :** Un cours de français intensif de 24 ou 36 semaines pour atteindre un niveau de français B2 ou C1. Une expérience de vie française en immersion linguistique et culturelle de 6 mois à un an et un diplôme de français DELF / DALF valable à vie.

<b>PARCOURS À LA CARTE</b>	<b>PARCOURS CERTIFIANT</b>	<b>PARCOURS DIPLÔMANT</b>
A partir de 1 semaine	Programme de 12 semaines	Programme de 24 ou 36 semaines
Rentrée chaque lundi	Dates fixes	Dates fixes
Certificat EVALANG offert à parti de 9 semaines	Examen TCF ou TEF inclus	Diplôme DELF / DALF inclus
4 programmes au choix	Programme Intensif	Programme intensif
Total leçons / semaine	Total leçons / semaine	Total leçons / semaine
<b>20</b>	<b>26</b>	<b>26</b>

# NOS 4 PROGRAMMES DE FRANÇAIS GÉNÉRAL

Choisissez le programme qui correspond à votre profil d'apprenant : **Standard** pour garder du temps libre, **Intensif** pour maximiser vos progrès, **Super Intensif** pour une montée en compétence très rapide ou **Combi** pour un apprentissage sur-mesure.

<b>Programme STANDARD</b>	<b>Programme INTENSIF</b>	<b>Programme SUPER- INTENSIF</b>	<b>Programme COMBI</b>
			
20 leçons de français général / semaine	20 leçons de français général / semaine + 6 leçons ateliers de français	40 leçons de français général / semaine	20 leçons de français général / semaine + 6 cours particuliers
			
Le programme idéal pour découvrir la langue et la culture française, en cours comme en pratique ! De 1 à 48 semaines	Des cours de français en immersion grâce à un cursus renforcé De 1 à 48 semaines	Une formule intégrale pour maximiser vos progrès De 1 à 4 semaines Niveau A2 minimum	Le programme sur-mesure pour les projets spécifiques
Inclus : Test de placement - tutorat hebdomadaire - Road book - Certificat evalang (à partir de 9 semaines)	Inclus : Test de placement - tutorat hebdomadaire - Road book - Certificat evalang (à partir de 9 semaines)	Inclus : Test de placement - tutorat hebdomadaire - Road book	Inclus : Test de placement - tutorat hebdomadaire - Road book - Certificat Evalang offert (à partir de 9 semaines)

\* 1 leçon = 45 minutes.

\* Cours matin et/ou après-midi.

\* Nombre d'élèves maximum par classe : 14 - 12 en moyenne.

\* Débutants complets : rentrées à dates fixes (nous consulter).

\* Les ateliers de français permettent d'aborder la langue sous les aspects communicatifs renforcés.

# PARCOURS CERTIFIANT

« Un programme intensif long séjour »

Un cours de français intensif de 3 mois pour des progrès durables, une expérience de vie française en immersion linguistique et culturelle et un test de français certifiant votre niveau final.

## LES POINTS CLÉS DU PARCOURS CERTIFIANTS



Des dates de rentrées fixes (tous les 2 mois)



12 semaines de cours intensifs (20 leçons de français général + 6 leçons ateliers de français)



Cours le matin ou l'après-midi en fonction de votre niveau



A partir du niveau débutant

## INCLUS DANS LE PROGRAMME



Tutorat hebdomadaire



Accès à la plateforme e-learning



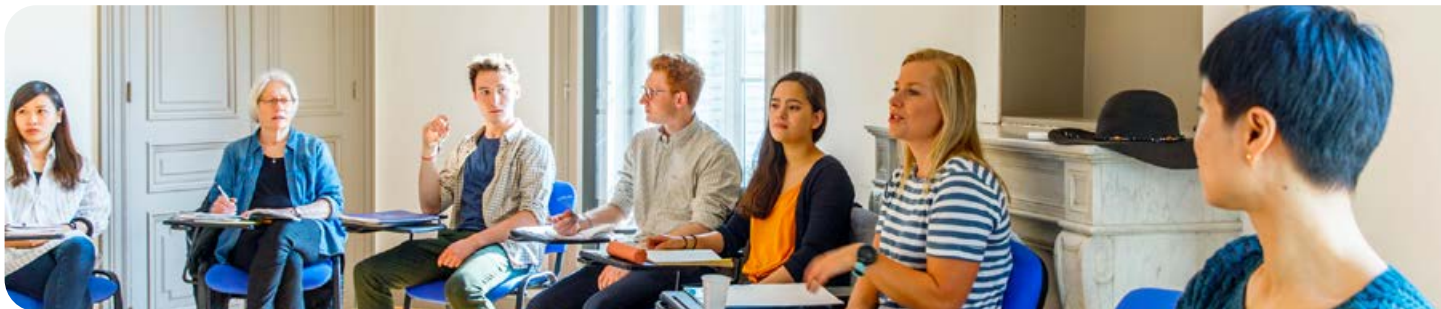
Roadbook de l'école



Examen TCF - TEF en fin de parcours

1 leçon = 45 minutes

Nombre d'élèves par classe : 14 (moyenne 10 à 12)



## DATES DE RENTRÉES 2024 :

- 08/01/2024

- 01/07/2024

- 04/03/2024

- 02/09/2024

- 29/04/2024

- 28/10/2024

# PARCOURS DIPLÔMANT

« Un gap year en France »

Un cours de français intensif de 24 ou 36 semaines pour atteindre un niveau de français B2 ou C1 une expérience de vie française en immersion linguistique et culturelle de 6 mois à un an et un diplôme de français DELF DALF valable à vie

## LES POINTS CLÉS DU PARCOURS DIPLÔMANT



Des dates de rentrées fixes



24 ou 36 semaines de cours intensifs (20 leçons de français général + 6 leçons ateliers de français)



Cours le matin ou l'après-midi en fonction de votre niveau



A partir du niveau débutant



Possibilité d'effectuer son programme dans plusieurs écoles du groupe (multi-destination)

## LES POINTS CLÉS DU PARCOURS DIPLÔMANT



Tutorat hebdomadaire



Accès à la plateforme e-learning



Roadbook de l'école



Diplôme DELF - DALF en fin de parcours

1 leçon = 45minutes

Nombre d'élèves par classe : 14 (moyenne 10 à 12)

## DATES DE RENTRÉES DES SESSIONS 2024 :

- 08/01/2024

- 02/09/2024



# AUTRES FORMULES

## ● COURS PARTICULIERS

Avec nos cours particuliers vous avez l'assurance d'atteindre des objectifs spécifiques. Préparer un examen, travailler sur des notions spécifiques, s'entraîner pour un évènement : en cours particulier, vous profitez d'un programme sur mesure travaillé avec vous par votre professeur. Pour mieux s'adapter à votre emploi du temps, les cours particuliers peuvent être organisés en ligne.



## ● FORMATION POUR LES TRAVAILLEURS ALLEMANDS (BILDUNGSURLAUB)

Nos écoles proposent des programmes spécifiques accrédités pour le Bildungsaurlaub de plusieurs lands allemands.

Nous contacter pour plus d'information.



## ● STAGES THÉMATIQUES POUR PROFESSEURS DE FRANÇAIS

Renouveler vos ressources pédagogiques, mettre à jour vos connaissances sur la culture française, échanger sur vos pratiques éducatives, tester de nouvelles méthodes d'apprentissage et bien plus encore... C'est ce que vous proposent nos stages thématiques destinés aux professeurs de FLE.



## ● CAMPS JUNIOR

Toutes nos écoles proposent un programme d'été pour adolescents (13-16 ans). Un séjour tout-inclus avec cours de français, programme d'activités, hébergement en famille en pension complète est disponible à partir d'une 1 semaine. Nous contacter pour obtenir notre brochure sur ce programme.



# SÉJOURS GROUPES

« Profiter d'un séjour en France pour découvrir la culture et améliorer son français dans le cadre d'un séjour linguistique. »

## ● DES SÉJOURS SUR-MESURE

Bénéficiez de l'expérience de nos écoles de français langue étrangère dans l'organisation de séjours scolaires linguistiques. Faites profiter vos élèves d'une découverte culturelle et d'une progression linguistique rapide grâce à nos cours de français associés à des activités culturelles, loisirs et sportives. Les écoles du groupe KLF accueillent les groupes scolaires toute l'année.

## ● UN PROGRAMME ET DES ACTIVITÉS ADAPTÉES

Un séjour scolaire de 6 jours et 5 nuits inclut 15 heures de cours de français réparties sur les matinées, un déjeuner à l'extérieur, et des activités de loisirs organisées chaque après-midi. Toutes les offres sont modulables et adaptées à vos besoins.

## ● PLUSIEURS SOLUTIONS D'HÉBERGEMENT

En fonction du profil des participants, nos écoles proposent des solutions d'hébergement en familles d'accueil, en résidence étudiante, en auberge de jeunesse etc ...



### INCLUS DANS LES SÉJOURS GROUPE



Test de placement



Accompagnement personnalisé



Cours de français



Activités culturelles, loisir et sportives



Hébergement adapté

# ACTIVITÉS

A woman with long dark hair, wearing a green t-shirt and sunglasses, is smiling and paddling a yellow kayak on a body of water. The background shows a calm lake and a line of trees under a clear sky.A modern living room interior featuring a light grey fabric sofa, a round wooden coffee table with a chair, and a large window with sheer curtains. The room is bright and airy, with a small potted plant on the floor.

# HÉBERGEMENT

# ACTIVITÉS

Chaque semaine, les écoles KLF proposent un programme d'activités variées en lien direct avec les spécificités de leur territoire. Les équipes de chaque école organisent un programme riche pour tous les budgets et tous les goûts ! Gastronomie, arts, sports, culture... parmi bien d'autres thèmes.



## ACTIVITÉS CULTURELLES ET ARTISTIQUES

Vous pourrez découvrir différents musées, opéras, théâtres, salles de concerts, festivals, expositions en tout genre avec la possibilité de profiter, le soir venu, des nombreux spectacles que nous vous proposons à des tarifs préférentiels.

Aperçu des activités disponibles : Street art, visites de musées, ateliers artistiques (peinture, sculpture, céramique), concert, spectacles, opéras, cinéma...



« La variété de nos activités combinée à la qualité de notre enseignement »



## SPORTS ET LOISIRS

Nature, sports et découvertes, nos 5 destinations KLF s'inscrivent dans des territoires variés et magnifiques.

Lac alpin, océan atlantique, mer méditerranée, vignobles, montagnes et collines, villes et campagnes, fleuves et rivières, la France naturelle autour de vous. Pétanque, escalade, randonnées, voile ...



## HISTOIRE, GASTRONOMIE ET ŒNOLOGIE

Au départ de nos différentes écoles vous pourrez découvrir une multitude de sites historiques remarquables. De l'antiquité romaine à l'époque moderne en passant par le Moyen Âge. Chaque région offre aussi un terroir très riche qui vous permet d'accéder aux richesses culinaires françaises.

Aperçu des activités disponibles : visites de villes historiques, de monuments et sites remarquables, balades viticoles, dégustations de produits locaux, tours gastronomiques.

# HÉBERGEMENT



## FAMILLE D'ACCUEIL

L'hébergement en famille d'accueil est la formule idéale pour mettre l'accent sur l'échange et la découverte de la vie française.

Nos familles d'accueil sont rigoureusement sélectionnées par notre équipe. Chacune d'elle fait l'objet de visite et a signé une charte d'accueil et de confiance.

Afin de favoriser l'immersion complète, nous veillons à ce que les élèves de même langue maternelle ne vivent pas sous le même toit. Chaque élève dispose de sa propre chambre.



## RÉSIDENCE ÉTUDIANTE

L'hébergement en résidence étudiante vous offre l'indépendance pendant votre séjour : fonctionnez à votre rythme dans un studio entièrement meublé et équipé.

Les résidences qui hébergent les élèves KLF sont des partenaires de longue date et sont visitées et contrôlées régulièrement par nos équipes.



## APARTEMENT PRIVÉ

Nos appartements privés sont idéaux si vous souhaitez être complètement indépendant et disposer d'un espace de vie agréable et d'un niveau de confort plus élevé.



## COLOCATION

Plus d'espace que dans une résidence étudiante tout en gardant l'esprit de communauté : la chambre en colocation. Il s'agit d'une chambre privée en appartement avec des espaces communs, salle de bain et cuisine, partagés avec d'autres étudiants français ou étrangers. Vérifiez la disponibilité dans votre ville de destination.



## APPART'HÔTEL

Les studios ou suites de deux pièces proposés sont tous situés dans le centre-ville et sont équipés d'une kitchenette et d'une salle de bains. Vous bénéficierez d'un service hôtelier traditionnel, réception ouverte 24h/24 et 7j/7 et service de nettoyage en fonction de la durée de votre séjour.



## AUTRES HéBERGEMENTS

Nos écoles proposent d'autres types d'hébergements : hôtel (de 2 à 4 étoiles), ou auberge de jeunesse. Nous contacter pour en savoir plus.

TOURNY

# APPRENEZ LE FRANÇAIS DANS DES VILLES EMBLÉMATIQUES

# NOS DESTINATIONS



# ÉCOLE LSF-IEF MONTPELLIER



Créée il y a près de 30 ans, LSF est une école de français reconnue et renommée située dans le cœur historique de Montpellier à proximité immédiate des commerces, des restaurants et des attractions touristiques

## L'école :

- 3 bâtiments historiques traditionnels au cœur de la ville
- Salle informatique
- Espace restauration
- Espace détente
- Centre de ressources
- Jardin privé
- Accessible aux personnes à mobilité réduite

## Les salles de classe :

- Équipées de télévisions ou tableaux numériques
- Climatisation dans la plupart des classes
- Nombre de salles : 20

## INFORMATIONS :

Date de création : 1997

### Adresse :

6, rue Foch  
34000 Montpellier

### Coordonnées :

+33(0)4 67 91 31 60  
contact@lsf-france.com

### Directrice de centre :

Melissa BEL





# LA VILLE DE MONTPELLIER

« Au bord de la Méditerranée »

## ● LE FRANÇAIS SOUS LE SOLEIL

À Montpellier, soleil assuré quasiment toute l'année! Avec plus de 300 jours de soleil par an, vous êtes certain de pouvoir profiter de balades et sorties en toute saison. A vélo ou à pied, parcs, jardins et terrasses de café vous invitent à flâner en explorant la ville à votre rythme.

## ● UNE VILLE DYNAMIQUE

Montpellier est une ville à taille humaine et à l'atmosphère chaleureuse. Réputée pour son histoire ses nombreuses universités, Montpellier est une ville jeune. Avec 30% de sa population composée d'étudiants, il est facile d'y rencontrer du monde. La population locale est jeune, internationale, et la cité s'anime de jour comme de nuit.

## ● UNE SITUATION IDÉALE

Située entre mer et montagne, Montpellier offre un centre historique riche, animé de nombreux lieux pour se cultiver ou faire la fête. La région offre également de beaux parcours pour se ressourcer au contact de la nature environnante.

### VENIR À LSF – MONTPELLIER

- ✈ **En avion** : aéroport international Montpellier Méditerranée (dessert les principales capitales européennes + Paris)
- 🚆 **En train** : deux gares dans le centre de la ville
- 🚲 **En transport en commun** : Tramways / bus / vélos au pied des bâtiments de nos écoles



BIENVENUE À MONTPELLIER

# ÉCOLE LYON BLEU INTERNATIONAL



Lyon Bleu International est implantée depuis 1999 au cœur du 6ème arrondissement, notre école bénéficie d'un emplacement privilégié à proximité du centre historique et du Parc de la Tête d'Or. Notre établissement est situé au rez-de-chaussée d'un charmant immeuble du 19ème siècle.

## L'école :

- 600m2 au cœur de la ville
- Salle informatique
- Espace restauration
- Espace détente - foyer
- Centre de ressources
- Accessible aux personnes à mobilité réduite

## Les salles de classe :

- Équipées de télévisions ou tableaux numériques
- Climatisation dans toutes les classes
- Nombre de salles : 16

## INFORMATIONS :

**Date de création :** 1999

### Adresse :

82 Rue Duguesclin,  
69006 Lyon

### Coordonnées :

+33 (0)4 37 48 00 26  
info@lyon-bleu.fr

### Directrice de centre :

Cécile Dupont-Bablon



# LA VILLE DE LYON

## • UNE VILLE DYNAMIQUE

Lyon est la 3e plus grande ville française. C'est un carrefour international, dynamique et moderne, qui sait maintenir son authenticité. Culture, patrimoine et vie nocturne, voilà qui vous garantit un séjour riche en expériences !

## • UN PATRIMOINE ET UNE HISTOIRE RICHES

Partez à la découverte des quartiers historiques de la ville : le Vieux Lyon, le cœur de la Presqu'île et les deux collines Fourvière et Croix-Rousse sont inscrits au Patrimoine de l'Unesco. Un héritage exceptionnel ! Des vestiges gallo-romains aux ateliers des canuts, remontez le temps à travers 2000 ans d'histoire.

## • LA CAPITALE DE LA GASTRONOMIE

Lyon est une ville emblématique de la gastronomie. Nos activités culturelles vous permettront de découvrir les richesses culinaires françaises. Vous pourrez participer à des dégustations de produits locaux, de vins et des visites des Halles Paul Bocuse.

### VENIR À LYON BLEU INTERNATIONAL

- ✈ **En avion** : aéroport international Lyon Saint Exupéry (à 30 min du centre-ville)
- 🚆 **En train** : cinq gares desservent Lyon et relient les grandes villes françaises et européennes
- 🚲 **En transport en commun** : Métro – bus – Vélos au pied de l'école

« Capitale de la gastronomie française »



BIENVENUE À LYON

# ÉCOLE NEWDEAL INSTITUT BORDEAUX

Newdeal Institut vous accueille au cœur d'une ancienne usine de fabrication de billards totalement rénovée. Ses 16 salles de classes lumineuses et climatisées s'organisent autour d'une cour intérieure. Des espaces communs vous permettront de cuisiner et de partager des moments de convivialité avec professeurs et étudiants. L'école est située dans un quartier aéré et dynamique, proche du campus universitaire et à 5 minutes de tramway du centre historique de Bordeaux.

## L'école :

- 750m2 au cœur de la ville
- Salle informatique
- Espace restauration
- Espace détente – Open Space
- Cuisine d'application
- Centre de ressources
- Accessible aux personnes à mobilité réduite

## Les salles de classe :

- Équipées de télévisions ou tableaux numériques
- Climatisation dans toutes les classes
- Nombre de salles : 16

## INFORMATIONS :

**Date de création :** 2009

### Adresse :

74, avenue Thiers,  
33100 Bordeaux

### Coordonnées :

+33 (0)9 53 03 16 20  
contact@newdealinstitut.com

### Directrice de centre :

Léa Vandebussche



# LA VILLE DE BORDEAUX

« Capitale mondiale du vin »

## • UNE RÉGION EMBLÉMATIQUE

Découvrez l'un des plus beaux centre-ville de France, avec ses façades en pierres blondes sculptées et ses innombrables et parfois improbables terrasses de cafés. Un bus vous conduira aux plages océanes et aux villages de pêcheurs devenus des destinations de rêve comme le Cap Ferret ou la Dune du Pilat.

## • LA CAPITALE VITICOLE

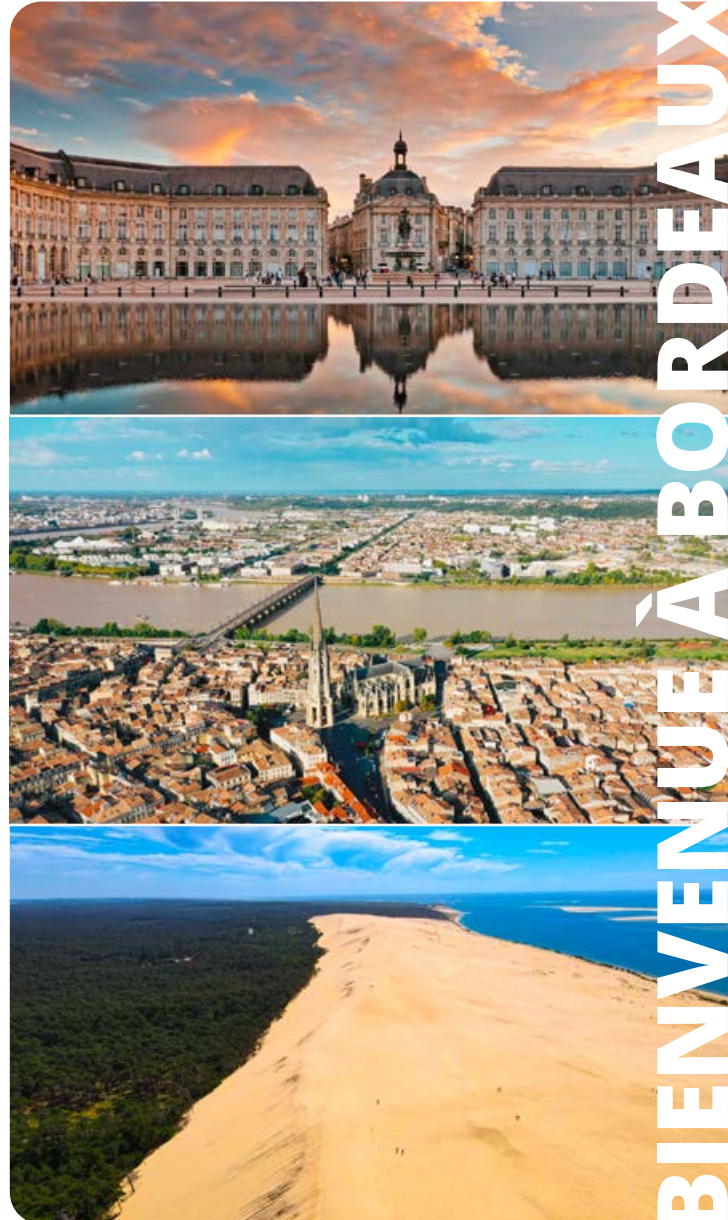
2000 ans de culture viticole ont fait de la région Bordelaise une capitale mondiale du vin. La Gironde compte plus de 14000 producteurs de vins blancs, rosés et surtout rouges. Parmi ces derniers, certains crus sont mondialement réputés : Château Latour, Château Margaux, Pétrus, Château Mouton Rothschild... Des vins d'exception qui sont servis sur les plus grandes tables internationales.

## • DESTINATION DU BIEN-VIVRE

Bordeaux a été sacrée "Capital of smart tourism 2022" par la Commission Européenne, "Ville la plus attractive du monde" par le Lonely Planet et "N°2 des villes incontournables à visiter" par le New York Times.

### VENIR À NEWDEAL INSTITUT BORDEAUX

- ✈ **En avion** : aéroport international Bordeaux Mérignac (à 30 min du centre-ville)
- 🚆 **En train** : Gare de Bordeaux Saint-Jean (à seulement 2h10 de Paris)
- 🚲 **En transport en commun** : Tramway- bus - Vélos au pied de l'école



# ÉCOLE LANGUE ONZE TOULOUSE

Créée il y a plus de 30 ans, Langue Onze est notre école de français langue étrangère à Toulouse, elle est située dans le cœur historique de Toulouse, à quelques minutes à pied de la Place du Capitole.

Un emplacement idéal pour profiter des jolies rues pavées du centre-ville, avec un accès facilité aux transports en commun.

## L'école :

- 500m2 au cœur de la ville
- Salle informatique
- Espaces détente
- Centre de ressources
- Cour intérieure privative
- Accessible aux personnes à mobilité réduite

## Les salles de classe :

- Équipées de télévisions ou tableaux numériques
- Climatisation dans la plupart des classes
- Nombre de salles : 12

## INFORMATIONS :

**Date de création :** 1991

### Adresse :

10, rue des Arts  
31000 Toulouse

### Coordonnées :

+33 (0)5 61 62 54 58  
info@langueonze.com

### Directrice de centre :

Fanny Jorand



# LA VILLE DE TOULOUSE

« La ville rose »

## • UNE RÉGION RICHE

A mi-chemin entre l'océan Atlantique, les Pyrénées et la côte méditerranéenne, Toulouse bénéficie de toutes ces influences régionales et constitue un point de départ idéal pour organiser des excursions à la montagne, à la mer ou dans les lieux pittoresques de la région.

## • UNE VILLE ANIMÉE

4ème ville de France en nombre d'habitants, la Ville rose est en pleine expansion et attire une large population de professionnels et d'étudiants. C'est assurément une métropole animée et cosmopolite, l'idéal pour rencontrer des gens, créer des liens, et multiplier vos occasions de sortie.

## • L'INDUSTRIE TOULOUSAINE

Du Moyen-Âge aux temps actuels, Toulouse n'a cessé de grandir et de rayonner. Elle est désormais connue comme la capitale de l'aéronautique et du spatial. Avions et pilotes mythiques se sont succédés sur le tarmac toulousain : Jean Mermoz, Antoine de Saint-Exupéry, Thomas Pesquet sont des noms gravés dans l'histoire de la ville et de l'aviation.

### VENIR À LANGUE ONZE TOULOUSE

- ✕ **En avion** : aéroport international de Matabiau (relie les plus grandes capitales d'Europe)
- 🚆 **En train** : Gare Matabiau en centre ville
- 🚲 **En transport en commun** : Métro – bus – Vélos au pied de l'école



BIENVENUE À TOULOUSE

# ÉCOLE IFALPES ANNECY



Notre école de français langue étrangère à Annecy, IFALPES est située dans le centre-ville et vous permet de profiter facilement de l'atmosphère de la Venise de Savoie, au bord du lac et au cœur des Alpes françaises. Depuis plus de 30 ans, notre école de français à Annecy, accompagne des étudiants de tous horizons qui souhaitent apprendre le Français, dans un cadre professionnel et convivial.

## L'école :

- 200m2 au cœur de la ville
- Espaces détente
- Centre de ressources
- Espace restauration
- Accessible aux personnes à mobilité réduite

## Les salles de classe :

- Équipées de télévisions ou tableaux numériques
- Climatisation dans la plupart des classes
- Nombre de salles : 6

## INFORMATIONS :

**Date de création :** 1992

### Adresse :

14, avenue du Rhône  
74000 Annecy

### Coordonnées :

+33(0)4 50 45 38 37  
info@ifalpes.com

### Directeur de centre :

Emmanuel Debroas





# LA VILLE D'ANNECY

« La Venise des Alpes »

## ● LA VILLE ALPINE

Annecy est une petite ville paisible et pleine de charme avec ses canaux qui serpentent dans ses rues étroites, elle est située au cœur des Alpes françaises. Située sur les rives de l'un des lacs les plus purs d'Europe, Annecy invite à la rêverie et à la sérénité.

## ● UNE DESTINATION NATURE

Située entre lac et montagnes, Annecy est une destination nature par excellence. Éluée 2 fois première ville de France pour sa qualité de vie, elle offre un environnement naturel exceptionnel. Son lac et ses plages accessibles en vélo ou en bus sont parfaits pour se rafraîchir après les cours de français. En été, l'eau atteint une température moyenne de 23°C.

## ● LES ACTIVITÉS CULTURELLES

Fêtes et festivals ponctuent l'année d'animations hautes en couleurs : le Carnaval vénitien en mars, le Festival international du film d'animation en juin, la Fête du lac en août, le Festival du film espagnol et italien en septembre, venez partager des moments riches en culture.

### VENIR À IFALPES ANNECY

- ✈ **En avion** : aéroport international de Genève (à 45mn de l'école)
- 🚆 **En train** : Gare d'Annecy (en face de l'école)
- 🚲 **En transport en commun** : Bus et vélos au pied de l'école.



BIENVENUE À ANNECY

# CONTACTS

## L'ÉQUIPE DE KLF - KEEP LEARNING EST À VOTRE DISPOSITION POUR VOUS FOURNIR TOUTES INFORMATIONS UTILES :

### GROUPE KLF (KEEP LEARNING FRENCH)

Contact commercial KLF  
contact@klf.fr  
Agences : agents@klf.fr



Responsable développement commercial :  
Lise Valadou  
lise@klf.fr

### CONTACTEZ NOS ÉCOLES DIRECTEMENT :

#### LSF-IEF MONTPELLIER :

Contact commercial LSF-IEF :  
contact@lsf-france.com  
Agences : agent@lsf-france.com  
Tel : +33(0)4 67 91 31 60



#### LYON BLEU INTERNATIONAL :

Contact commercial Lyon Bleu :  
info@lyon-bleu.fr  
Agences : agent@lyon-bleu.fr  
Tel : +33 (0)4 37 48 00 26



#### NEWDEAL INSTITUT BORDEAUX :

Contact commercial Newdeal Institut :  
contact@newdealinstitut.com  
Agences : laurine@newdealinstitut.com  
Tel : +33(0)9 53 03 16 20



#### LANGUE ONZE TOULOUSE :

Contact commercial Langue Onze :  
info@langueonze.com  
Agences : agent@langueonze.com  
Tel : +33(0)5 61 62 54 58



#### IFALPES ANNECY :

Contact commercial Ifalpes Anancy :  
info@ifalpes.com  
Agences : agent@ifalpes.com  
Tel : +33(0)4 50 45 38 37





# Venez apprendre le français avec nous !

KLF - Keep Learning French

« Bienvenue dans nos écoles de français »



Contact :  
[agent@klf.fr](mailto:agent@klf.fr) / [info@klf.fr](mailto:info@klf.fr)  
1, place Niki de Saint-Phalle  
34070 Montpellier – France



langue <sup>toulouse</sup> onze  
école de langues

IFALPES  
INSTITUT FRANÇAIS DES ALPES

Newdeal  
Institut de Français